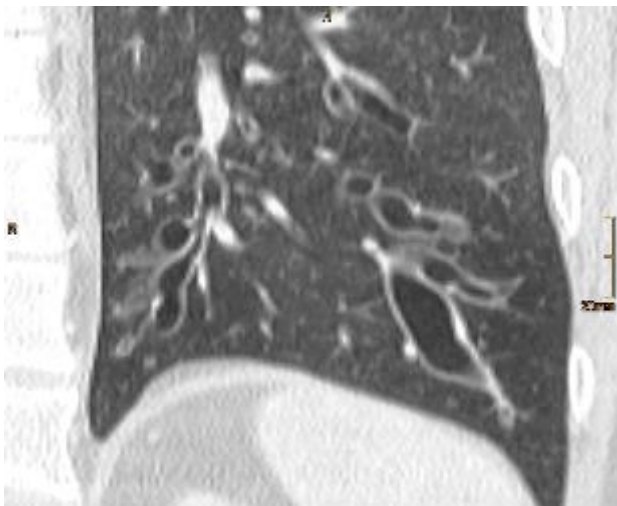


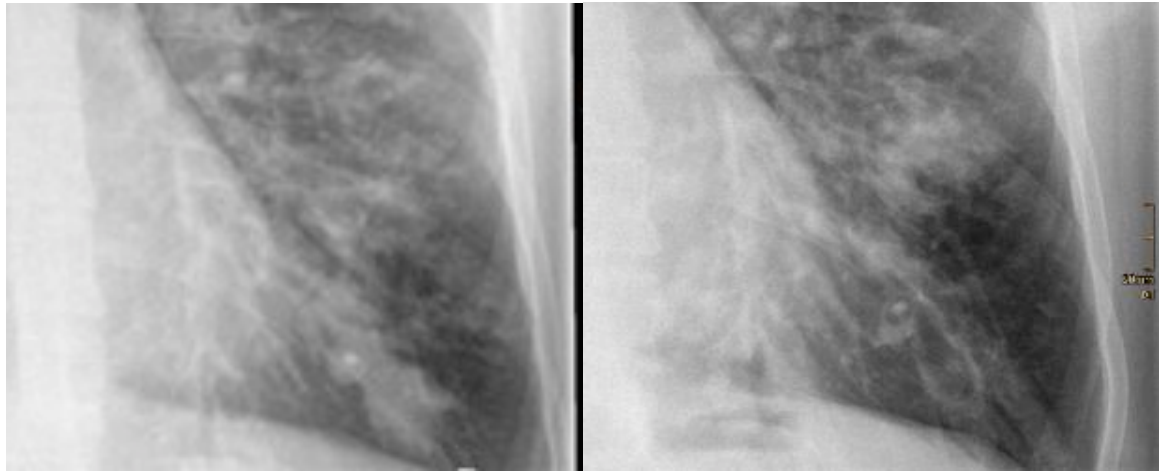


Bei einem Erwachsenen Patienten mit Mukoviszidose (CF) fiel bei klinischer Verschlechterung im Röntgenbild der Lunge links basal eine 'Verdichtungsstruktur' auf. Auf den ersten Blick kann man an einen verkalkten Rundherd denken. Es handelte sich jedoch um eine mit Sekret gefüllte Bronchiektase (to plug(engl.)= verstopfen, pfropfen).

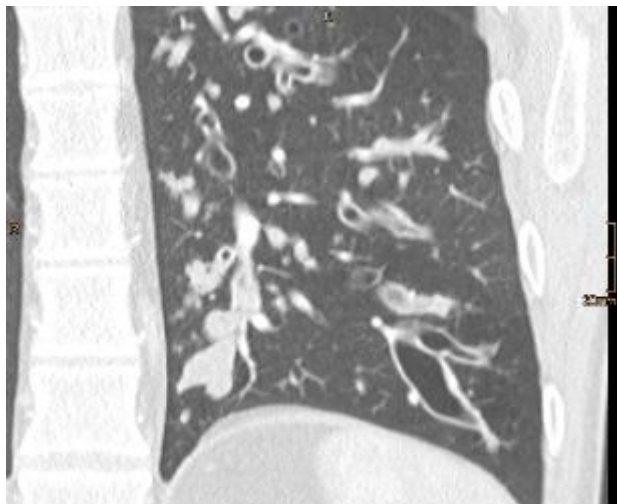
Eine CT, die 3 Jahre zuvor angefertigt wurde, zeigt bereits die Bronchiektasen, die damals noch nicht mit Sekret gefüllt waren:



Unter Therapie besserte sich der Befund, wie auf der nachfolgenden Röntgenaufnahme erkennbar (Abb. re.):



Hier zeigt sich jedoch eine zunehmende Sekretfüllung der weiter medial gelegenen Bronchiektasen, wie auch auf einer Folge-CT zu erkennen:



Folgerung: Bei Patienten mit Cystischer Fibrose sollte man bei neu aufgetretenen scharf begrenzten Verdichtungsstrukturen (auch) an Mucus-'plugging' denken, insbesondere bei einer länglichen oder sich aufzweigenden Form!